

kadaster



# Gebruikersoverleg Grootschalige Topografie; Ontwikkeling voor afnemers.

Richard Witmer  
29 maart 2023



# Gebruik BGT t/m Q4 2022

## Leveringen (downloads):

PDOK BGT downloads (GML, GML light, StufGEO-IMGEO)

Esri BGT downloads

## Totaal Downloads

## Hits BGT:

PDOK BGT webservices (stand., achtergr., pastel, omtrek)

PDOK OpenTopo+achtergrondkaart (BAG, BGT, BRT)

Esri BGT

ESRI Basiskaart (BAG, BGT, BRT + vector tiles)

## Totaal Hits

## Q4 2022

268.215

167

**268.382**

## Q4 2022

ca. 460 miljoen hits

ca. 307 miljoen hits

ca. 29,1 miljoen hits

ca. 1.011 miljoen hits

**ca. 1,8 miljard hits**

## Totaal 2022

1.037.406

646

**1.038.052**

## Totaal 2022

ca. 1.248 miljoen hits

ca. 1.210 miljoen hits

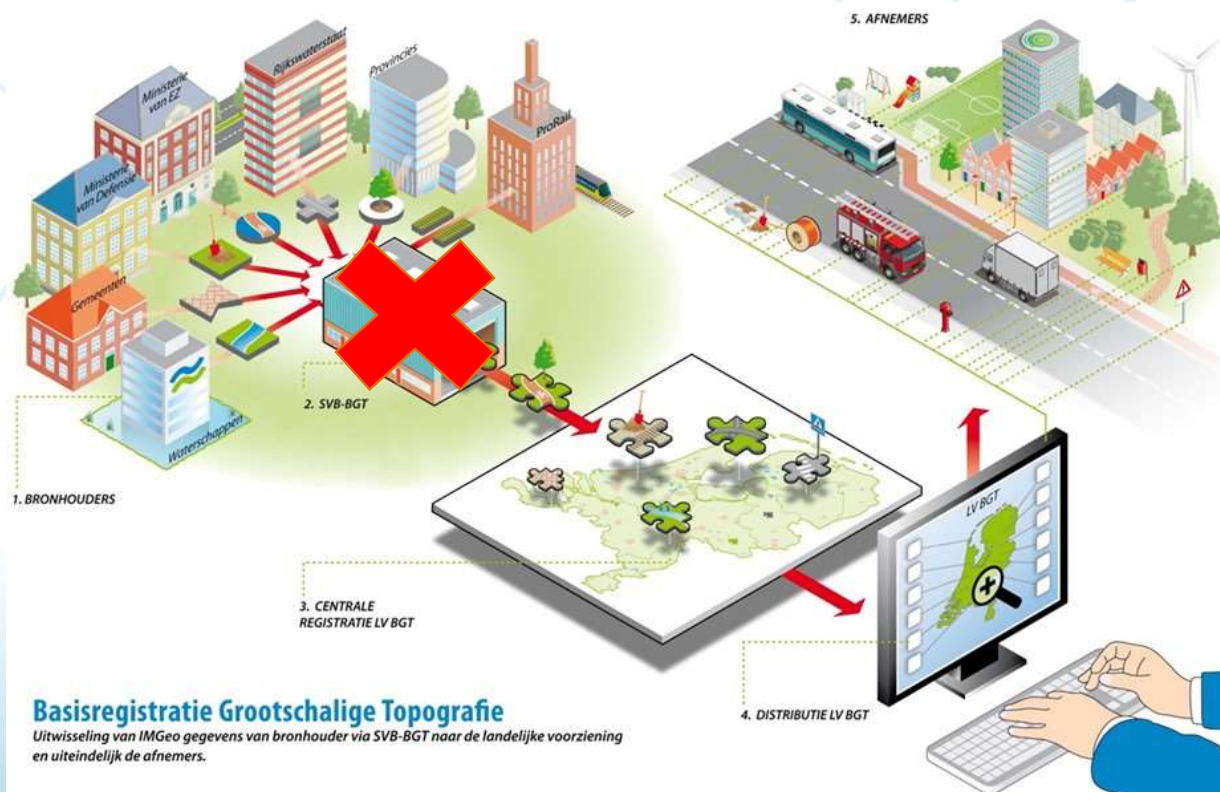
ca. 131,7 miljoen hits

ca. 3,9 miljard hits

**ca. 6,4 miljard hits**

# Project SVB2BGT

De prioriteit ten aanzien van ontwikkeling ligt bij het project SVB2BGT  
Capaciteit en budget voor andere zaken zijn in 2023 zeer beperkt.  
Geen gevolgen voor gebruikers / afnemers.



# Productie en vernieuwing BGT: afnemen

## **Resultaten Q1 2023:**

Webinar Introductie Kwaliteitsdashboards BGT op 26 jan 2023,  
<https://www.youtube.com/watch?v=jbnh3coXRSY>

BGT Ketendemo op 7 maart 2023, <https://www.youtube.com/watch?v=HjnumJqAUwM>  
Keuzehulp BGT producten gereed voor publicatie.

2 Indicatoren Tableau aangescherpt en toelichting gemaakt. Van 5 naar 1 rapportage.  
Data-issue: inconsistentie tussen BRAVO database en LV BGT opgelost.

## **Planning 2023 Q2:**

Vervanging BRAVO.

Onderzoek BGT Terugmeldingen

3 Indicatoren Tableau aanscherpen en pilot Monitor KTH

PDOK BGT: start met OGC Open API Feature.

The background features several light blue geometric shapes, including rectangles and polygons, some of which are tilted. Faint numbers are scattered across the background: 7884 at the top, 7882 to the left of the main text, 49-117E to the right, and 7883 at the bottom left. The overall color palette is light blue and white.

**Bedankt voor de aandacht !**

**Vragen ?**