

Metadata Natuur- Groen blauwe dooradering

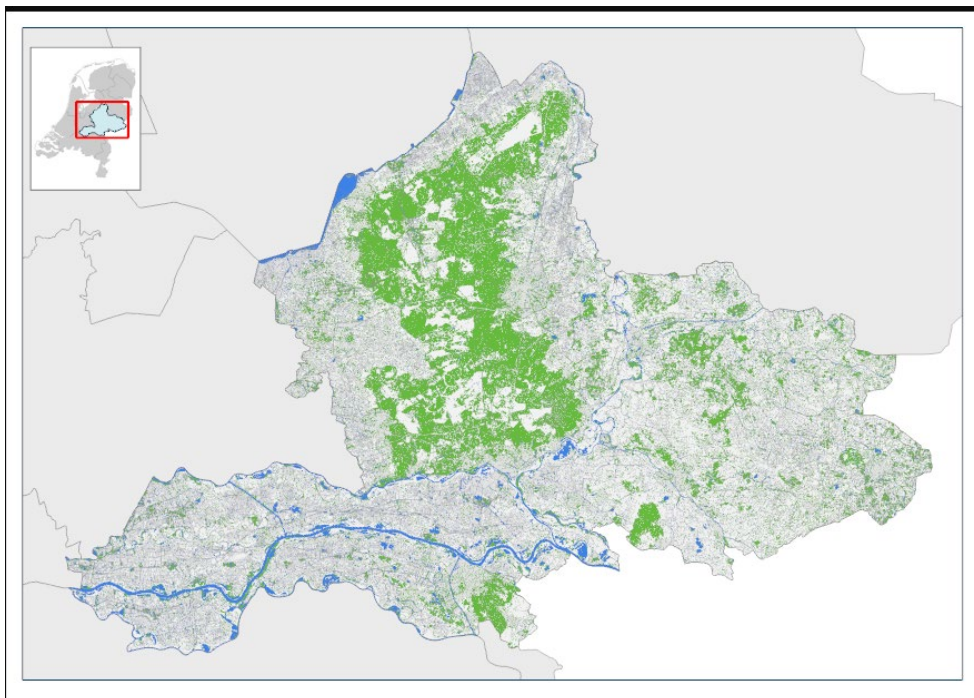
Algemeen

Bronvermelding

| | |
|-------------------------------|--------------------------------------|
| Titel van de bron | Natuur- Groen blauwe dooradering |
| Alternatieve titel | GEO.Na_Groenblauwe_elementen |
| Versie | 2023 |
| Unieke identifier van de bron | 175e17d7-d186-47c5-950e-90247a834e1b |
| Creatie datum | 20230517 |

Beschrijving

Voorbeeld



| | |
|-----------------------|---------|
| Hiërarchieniveau | dataset |
| Hiërarchieniveau naam | dataset |

Doel van vervaardiging Analyse op de groenblauwe dooradering in het landelijk gebied van Gelderland in 2023

Samenvatting Om een beeld te krijgen van de groenblauwe dooradering in het landelijk gebied van de provincie Gelderland is er een analyse gedaan op een door NEO aangeleverde dataset met groene en blauwe elementen. De brondata is in de analyse gecorrigeerd, vereenvoudigd, geaggregeerd en uitgebreid met informatie over de locatie van de elementen zodat er een analyse kon worden gedaan binnen en buiten het landelijk gebied.

Onderwerpen en trefwoorden

| | |
|-------------|-----------------------------------------------|
| Onderwerpen | Flora en fauna; Natuur en milieu; Binnenwater |
| Trefwoorden | Habitats en biotopen, Landgebruik |

Thesaurus citaat

| | |
|------------------|-------------------------------------|
| Titel | GEMET - INSPIRE themes, version 1.0 |
| Publicatie datum | 2008-06-01 |

Metadata

Details

| | |
|----------------------------|---------------------------------------------------------------|
| Metadata unieke identifier | 99d5173c-b6be-4500-986d-2d3937bab0ec |
| Metadata datum | 2024-01-26 |
| Naam metadata standaard | ISO 19115 |
| Versie metadata standaard | Nederlands metadata profiel op ISO 19115 voor geografie 2.1.0 |
| Taal van de metadata | Nederlands |
| Character set | utf8 |

Contacten (metadata)

| | |
|---------------------|--------------------------------------------------------------------------------|
| Rol organisatie | Contactpunt |
| Naam contactpersoon | ProvincieLoket |
| Naam organisatie | Provincie Gelderland |
| E-mail | provincieloket@gelderland.nl |
| Land | NL |

Bron

Details (bron)

| | |
|-------------------------------|------------|
| Status | Compleet |
| Taal van de bron | Nederlands |
| Karakterset van de bron | utf8 |
| Ruimtelijk schema van de bron | vector |
| Toepassingsschaal | 10000 |

Dekking

| | |
|--------------|----------------------|
| Beschrijving | Provincie Gelderland |
|--------------|----------------------|

Omgrenzende rechthoek

| | |
|----------------------|-----------|
| Minimum x-coördinaat | 4.987974 |
| Maximum x-coördinaat | 6.850516 |
| Maximum y-coördinaat | 51.724839 |
| Minimum y-coördinaat | 52.523034 |

Temporele dekking

| | | |
|-----|------------|----------|
| Van | 2023-01-01 | 00:00:00 |
| Tot | 2023-12-31 | 00:00:00 |

Contacten (bron)

| | |
|---------------------|--------------------------------------------------------------------------------|
| Rol organisatie | Contactpunt |
| Naam contactpersoon | ProvincieLoket |
| Naam organisatie | Provincie Gelderland |
| E-mail | provincieloket@gelderland.nl |
| Land | NL |

Beheer

Herzieningsfrequentie Herzieningsfrequentie is niet bekend

Beperkingen

Gebruiksbeperking Geen gebruiksbeperking

Juridische beperkingen

(Juridische) toegangsrestricties Overige beperkingen

Overige beperkingen

Open data (publiek)

http://creativecommons.org/publicdomain/mark/*/deed.nl

Referentiesystemen

Referentiesysteem <https://www.opengis.net/def/crs/EPSG/0/28992>

Verantwoordelijke organisatie EPSG

FeatureCatalog

Featurecatalog inbegrepen bij dataset Nee

Beschrijving

Titel Na_Groenblauwe_elementen

Creatie datum 2024-01-08

Unieke Identifier featurecatalog 8cbb7eb8-0ad4-4d45-b85a-8cf1ab2690be

FeatureType geo_admin.geo.Na_Groenblauwe_elementen

Codespace

Kwaliteit

Niveau kwaliteitsbeschrijving dataset

Herkomst

Algemene beschrijving herkomst

Basis dataset gemaakt door NEO:
Satellietbeelden
Luchtfoto's
BGT
AHN
Boomregister
Natuurbeheerplan

Vervolgens analyse op uitgevoerd waarbij correcties zijn gedaan,
evenals aggregaties en andere classificaties / velden zijn toegevoegd

Distributie

Distributie formaat

Naam distributie formaat Enterprise Geodatabase Feature Class

ArcGIS

Details

Naam geo_admin.geo.Na_Groenblauwe_elementen
Type Feature Class
Aantal objecten 0

Attribuut: OBJECTID

Alias objectid
Type OID
Breedte 4
Precisie 10
Schaal 0
Veld beschrijving Internal feature number.
Bron beschrijving Esri
Waarden beschrijving Sequential unique whole numbers that are automatically generated.

Attribuut: Shape

Alias shape
Type Geometry
Breedte 8
Precisie 0
Schaal 0
Veld beschrijving Feature geometry.
Bron beschrijving Esri
Waarden beschrijving Coordinates defining the features.

Attribuut: lvl_0_groen_blauw

| | |
|--------------------------|-----------------------------------------------------------------------------|
| Alias | Groen of blauw |
| Type | String |
| Breedte | 20 |
| Precisie | 0 |
| Schaal | 0 |
| Veld beschrijving | In dit veld wordt aangegeven of het om een groen of een blauwe element gaat |

Attribuut: lvl_1_type

| | |
|--------------------------|------------------------------------------------------------------------------------------------------------------------------------------------------------------------------------------------|
| Alias | Type |
| Type | String |
| Breedte | 20 |
| Precisie | 0 |
| Schaal | 0 |
| Veld beschrijving | In dit veld wordt aangegeven of het om een houtachtig of kruidachtig element (in het geval van een groen element) of om stromend of stilstaand water gaat (in het geval van een blauw element) |

Attribuut: lvl_2_vorm

| | |
|--------------------------|----------------------------------------------------------------------------------------------|
| Alias | Vorm |
| Type | String |
| Breedte | 20 |
| Precisie | 0 |
| Schaal | 0 |
| Veld beschrijving | In dit veld wordt aangegeven of het om een puntvormig, lijnvormig of vlakvormig element gaat |

Attribuut: lvl_3_kenmerken

| | |
|--------------------------|---------------------------------------------------------------------------------------------------------------------------------------------------------------------------------------------------------------------------------------------------------------------|
| Alias | Kenmerken |
| Type | String |
| Breedte | 50 |
| Precisie | 0 |
| Schaal | 0 |
| Veld beschrijving | In dit veld wordt aangegeven of het om een bos, heggen/hagen, tijdelijk, permanent (> 3 jaar), boomgroep, met houtige ondergroei of zonder houtige ondergroei (in het geval van een groen element) gaat of om een zoet element (in het geval van een blauw element) |

Attribuut: lvl_4_landschapselement

| | |
|--------------------------|----------------------------------------------------------------------------------------------------------------------------------------------------------------------------------------------------------------------------------------|
| Alias | Landschapselement |
| Type | String |
| Breedte | 50 |
| Precisie | 0 |
| Schaal | 0 |
| Veld beschrijving | In dit veld wordt aangegeven om welk landschapselement het gaat. Voorbeelden hiervan zijn: houtwal, bos, laan, knotbomenrij (in het geval van een groene element) of sloot, eendenkooi of rivier (in het geval van een blauw element). |

Attribuut: land_type_code

| | |
|--------------------------|----------------------------------------------------------------------------------------------------------|
| Alias | Landschapstype code |
| Type | String |
| Breedte | 20 |
| Precisie | 0 |
| Schaal | 0 |
| Veld beschrijving | In dit veld wordt de code van het landschapstype aangegeven. Gebaseerd op de laag 'Landschapstype 19nu'. |

Attribuut: land_type

| | |
|--------------------------|-------------------------------------------------------------------------------------------------|
| Alias | Landschapstype |
| Type | String |
| Breedte | 100 |
| Precisie | 0 |
| Schaal | 0 |
| Veld beschrijving | In dit veld wordt de het landschapstype aangegeven. Gebaseerd op de laag 'Landschapstype 19nu'. |

Attribuut: Locatie

| | |
|--------------------------|-----------------------------------------------------------------------------------------------------------------------------------------------------------------------------------------------------------------------------------------------------------------------------------------------------------------------------------------------------------------------------------------------------------------------------------------------------------------------------------------------------------------------------------------------------------------|
| Alias | Locatie |
| Type | String |
| Breedte | 100 |
| Precisie | 0 |
| Schaal | 0 |
| Veld beschrijving | In dit veld wordt aangegeven binnen welke locatie dit (deel van) een element is gelegen. De volgende opties zijn mogelijk: <ul style="list-style-type: none">* Bebouwde kom* Natuur (gelegen binnen het Gelders Natuurnetwerk)* Ecologische verbindingzones (zie Omgevingsvisie)* Op een erf* Grote wateren (grote vaarwegen, plassen groter dan 1 ha), zwemwateren, zandwinningsplassen)* Grote bossen (bossen groter dan 1 ha)* Landelijk gebied (gebied buiten de categorieën hierboven) |

Attribuut: gemeentenaam

| | |
|--------------------------|------------------------------------------------|
| Alias | Gemeentenaam |
| Type | String |
| Breedte | 100 |
| Precisie | 0 |
| Schaal | 0 |
| Veld beschrijving | In dit veld wordt de gemeentenaam weergegeven. |

Attribuut: st_area(shape)

| | |
|-----------------|----------------|
| Alias | st_area(shape) |
| Type | Double |
| Breedte | 0 |
| Precisie | 0 |
| Schaal | 0 |

Attribuut: st_length(shape)

| | |
|--------------|------------------|
| Alias | st_length(shape) |
| Type | Double |

| | |
|----------|---|
| Breedte | 0 |
| Precisie | 0 |
| Schaal | 0 |