



Dashboard groenblauwe dooradering



Bomenmonitor

Mei 2019- Mei 2020

Mei 2018 - Mei 2019

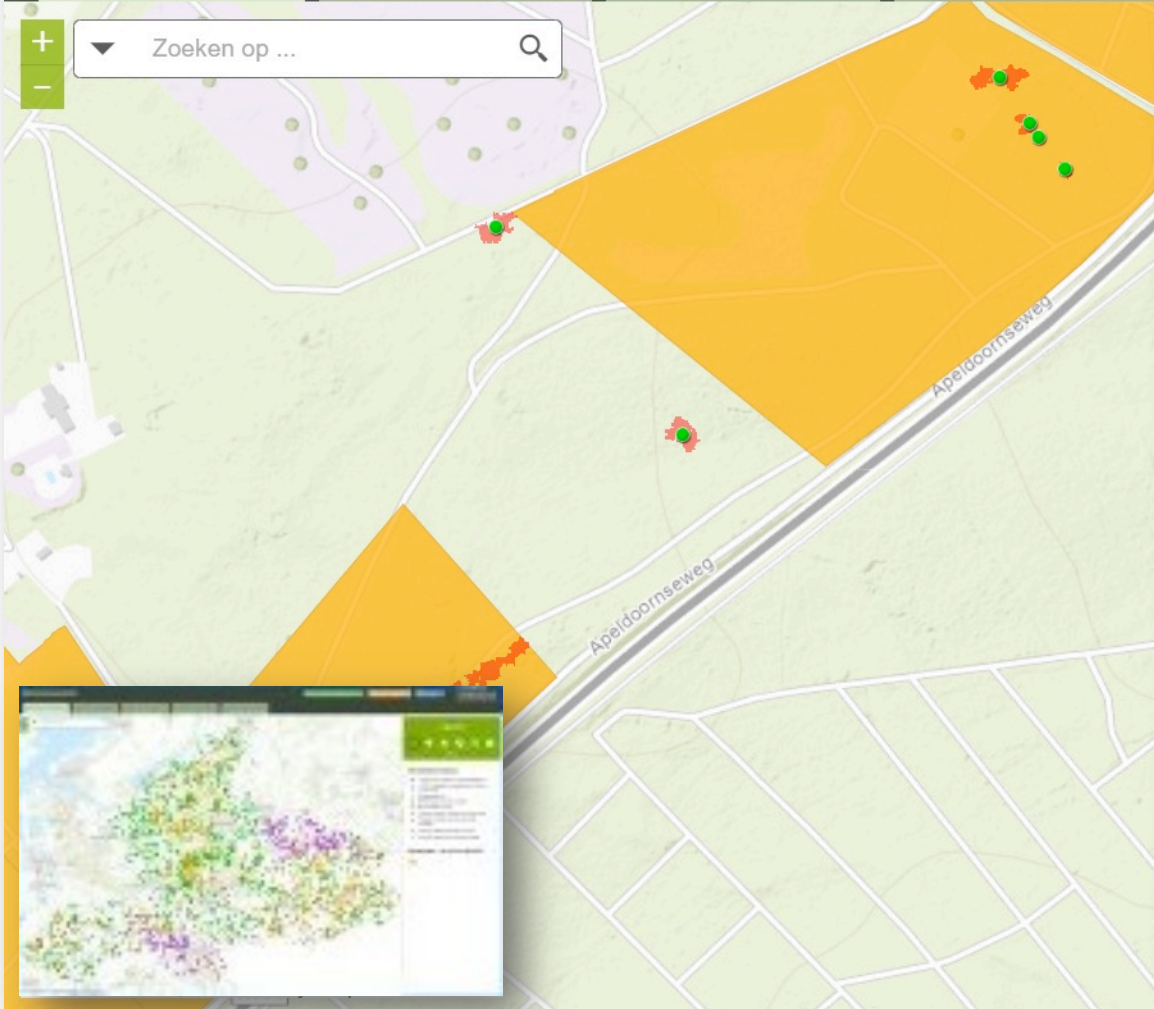
Mei 2017 - Mei 2018

Mei 2016 - Mei 2017

Mei 2015 - Mei 2016



Zoeken op ...



Legend



Administratieve screening

- > 500 m2 bos gekapt + alle rijbeplanting
- < 500 m2 gekapt en tegelijk boom/bomen >15 m hoog
- Staatseigendom
- Behoeft geen fysieke controle
- Bomen staan er nog
- Fysieke controle uitvoeren prioriteit hoog
- Fysieke controle uitvoeren prioriteit normaal
- Controle uitgevoerd hoge prioriteit
- Controle uitgevoerd normale prioriteit

Vershil satellietbelden 2019-2020



Kapmeldingen - Jan 2018 tot Mei 2020



Innovatiebudget Digitale Overheid

Ministerie van Binnenlandse Zaken en Koninkrijksrelaties (BZK)

Open data coöperatie Landschapselementen

Initiatiefnemers: provincies Gelderland (regie) en Overijssel, gemeente Bronckhorst en Coöperatief Boomregister

Beschrijving

Het unieke Nederlandse landschap staat onder druk. Dit heeft negatieve gevolgen voor cultuurwaarde, biodiversiteit en opslag van CO₂. Bij lopende initiatieven om het landschap te versterken, ontbreekt het aan goede informatie over de status van het landschap. Informatie is schaars en sterk versnipperd onder publieke en private organisaties. Deze pilot start een open coöperatie waar tientallen bronhouders samenwerken aan een zelflerend monitoringsysteem. De ervaring en technische kennis vanuit de bestaande coöperatie Boomregister is het startpunt. De ambitie is om door te groeien naar een landelijke open-datacoöperatie voor landschapselementen waaraan iedereen kan deelnemen.

Groenblauwe dooradering landelijk gebied



1 november 2021 – 1 november 2022

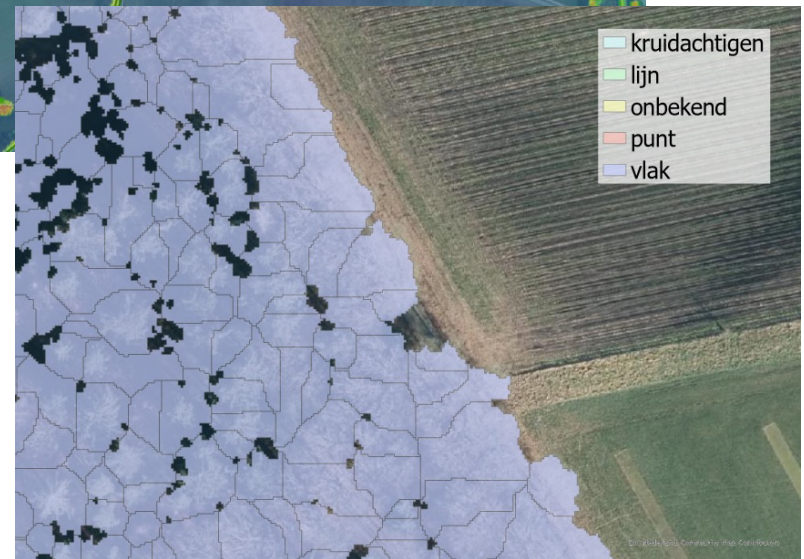
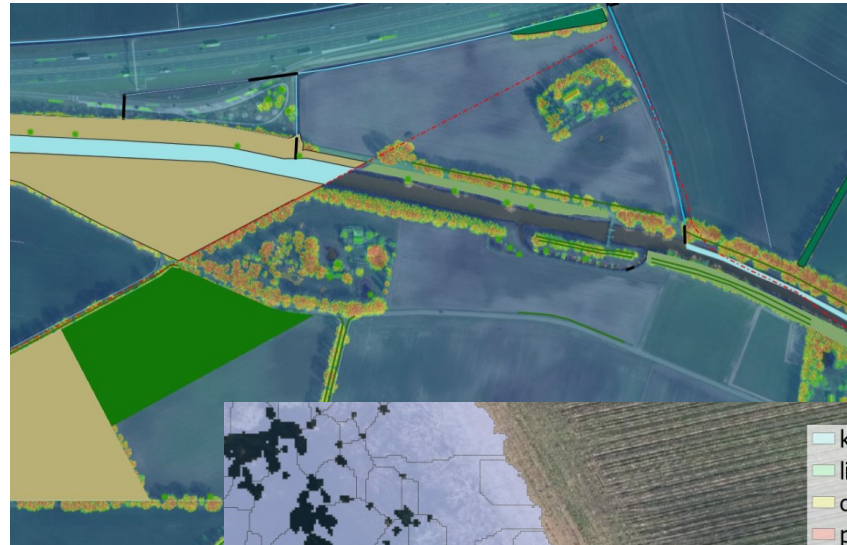


28 september 2022

Input data

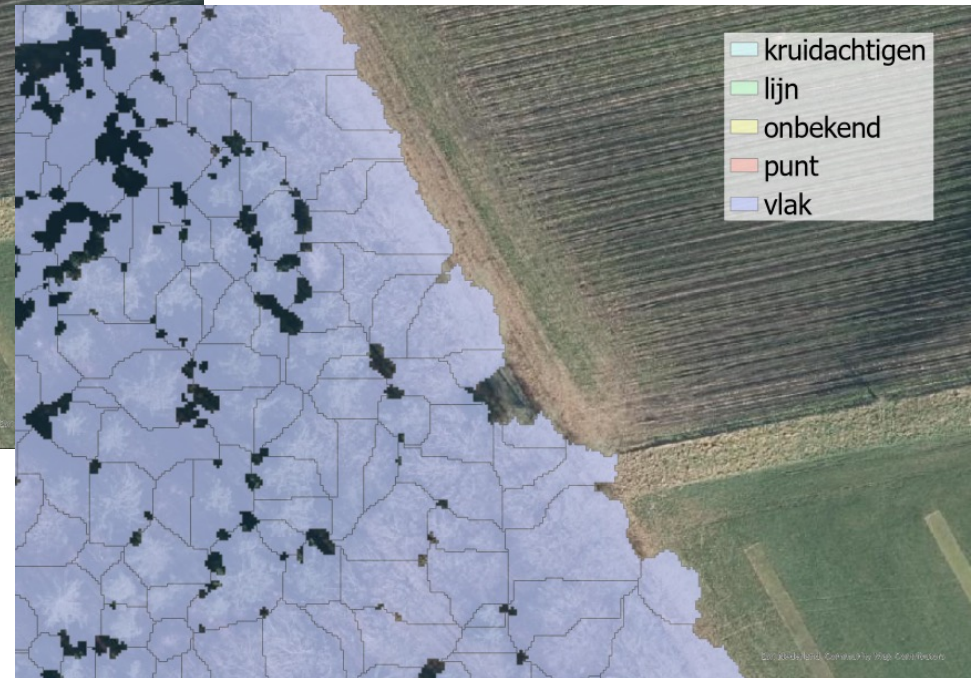
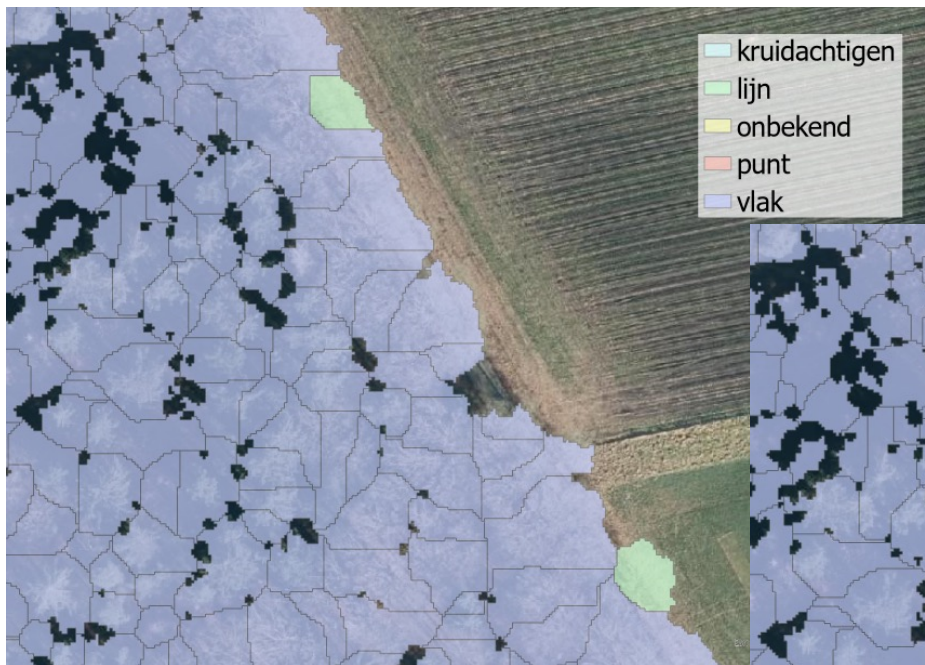
Basis dataset gemaakt door NEO:

- Satellietbeelden
- Luchtfoto's
- BGT
- AHN
- Boomregister
- Natuurbeheerplan



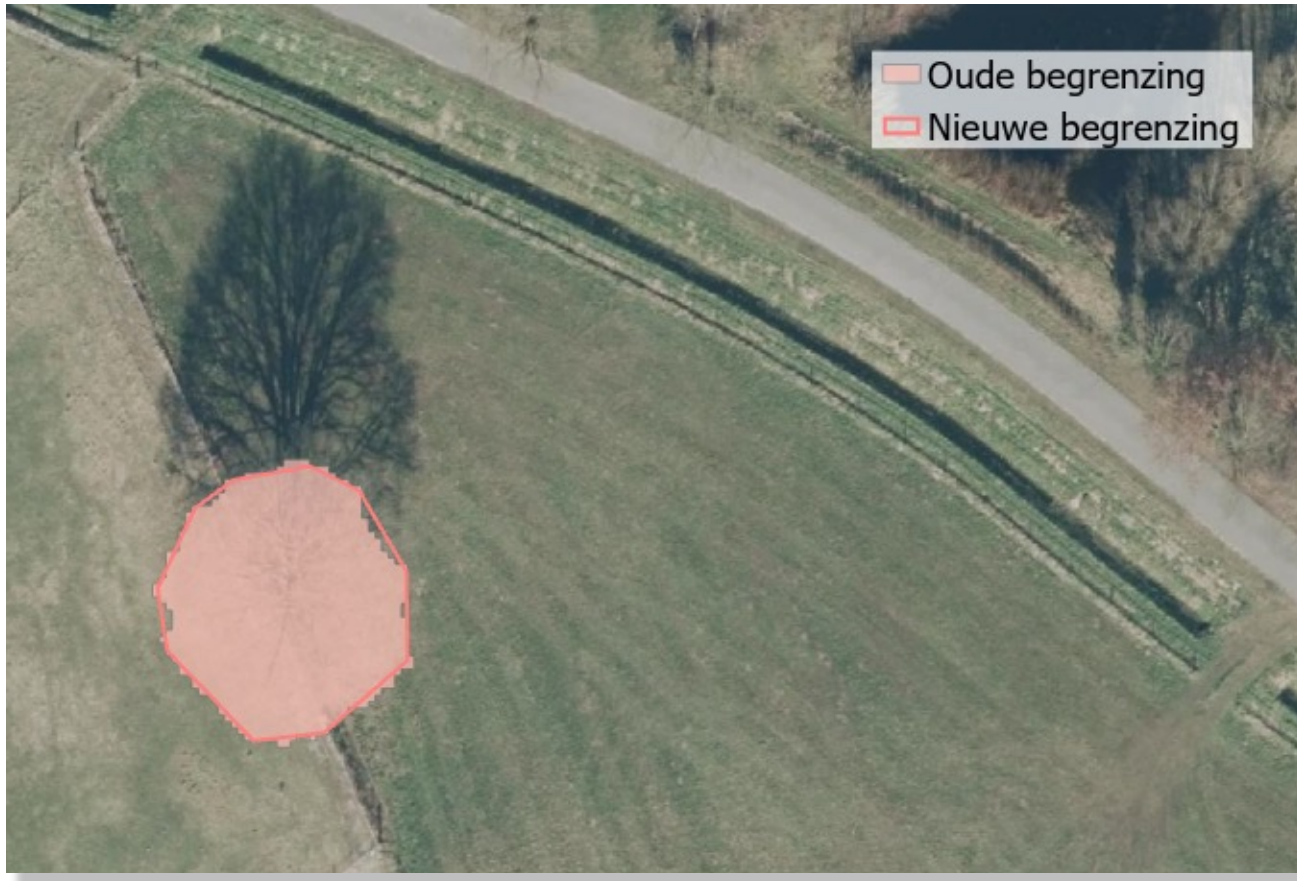
Data optimalisatie

Corrigeren van foutieve classificaties & komen tot afzonderlijke landschapselementen



Data optimalisatie

Van boomkroon naar individuele boom



Data optimalisatie

Van losse boomkronen naar bos



Data optimalisatie

Van losse boomkronen naar bomenrij



Data optimalisatie

Landschapselementen opknippen op hoeken

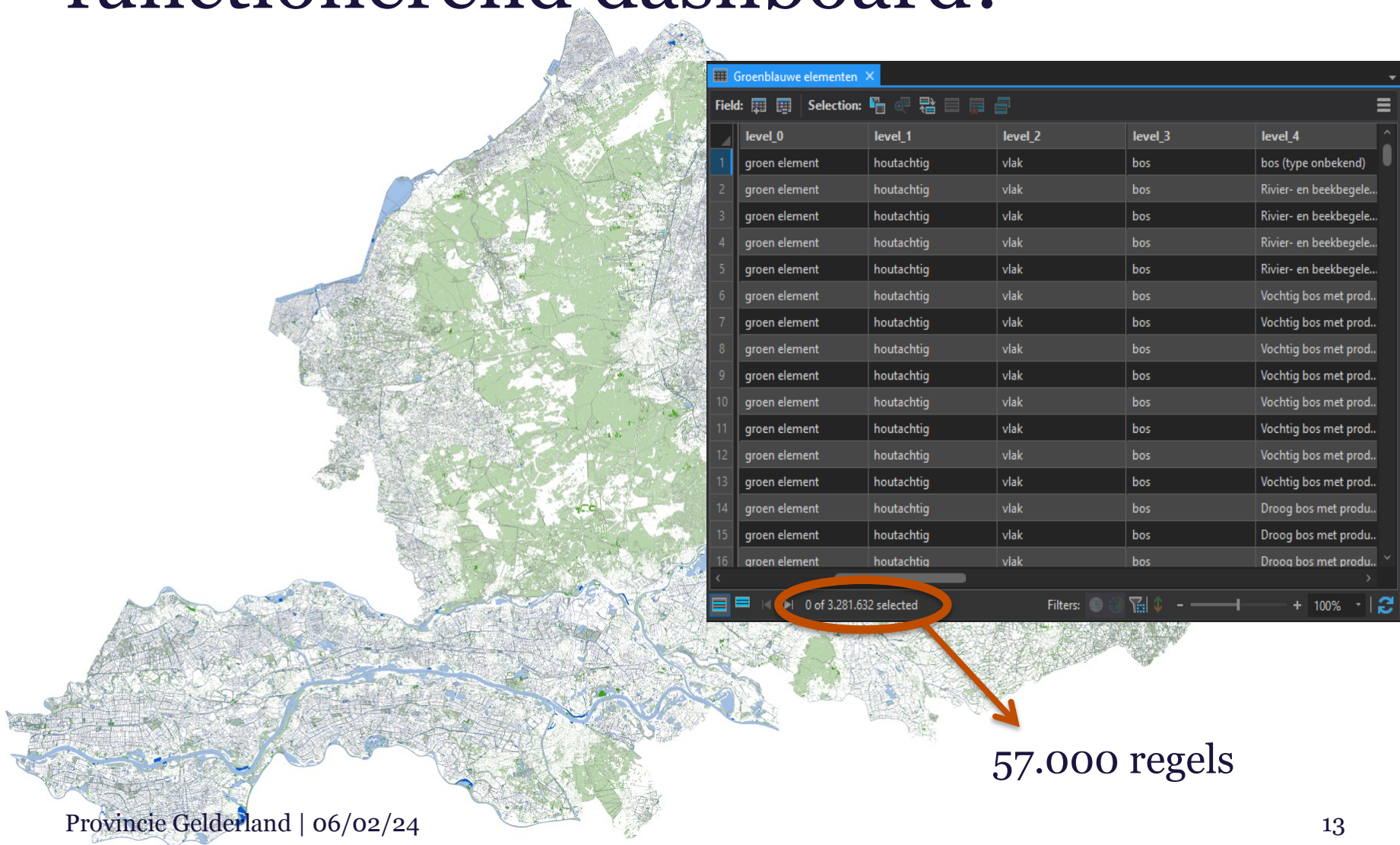


Definitiekwesties

Laten we samen kijken wat we verstaan onder '*landelijk gebied*' en '*groenblauwe dooradering*'



Hoe krijg je **dit** nu in een functionerend dashboard?



CONCEPT | Groenblauwe dooradering - de cijfers in beeld

Een interactief inzicht in de analyseresultaten van landschapselementen op basis van satellietbeelden



Filters

Toelichting op de rekenmethode

Rekenmethode

Gecorrigeerd Niet gecorrigeerd

Type gebied

Gemeente

Gebiedsnaam

Bronckhorst

Groene/blauwe elementen

Blauw Groen

Ligging

Bebouwde kom Natuurgebied

Buitengebied (excl. natuur)

Grote bospercelen (excl. natuur)

Landschapstype

Geen landschapstype geselecteerd

Dooradering buitengebied

excl. bebouwde kom, natuur en grote bossen



Dooradering

Binnen de toegepaste filtering 'ligging'



Oppervlakte van elementen

Binnen de toegepaste filtering

1.684 ha

Totale oppervlakte van het geselecteerde gebied: 22.724 ha

Aantal elementen*

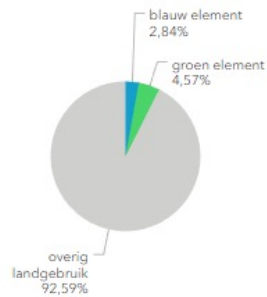
Binnen de toegepaste filtering

113.353

* samengevoegde objecten die in het landschap één geheel vormen.

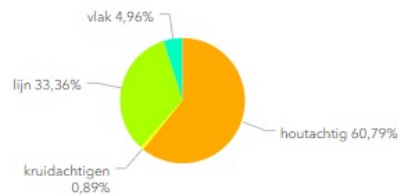
Oppervlakte verdeling (van het totale gebied)

Binnen de toegepaste filtering



Oppervlakte verdeling (zonder overig oppervlakte gebruik)

Binnen de toegepaste filtering



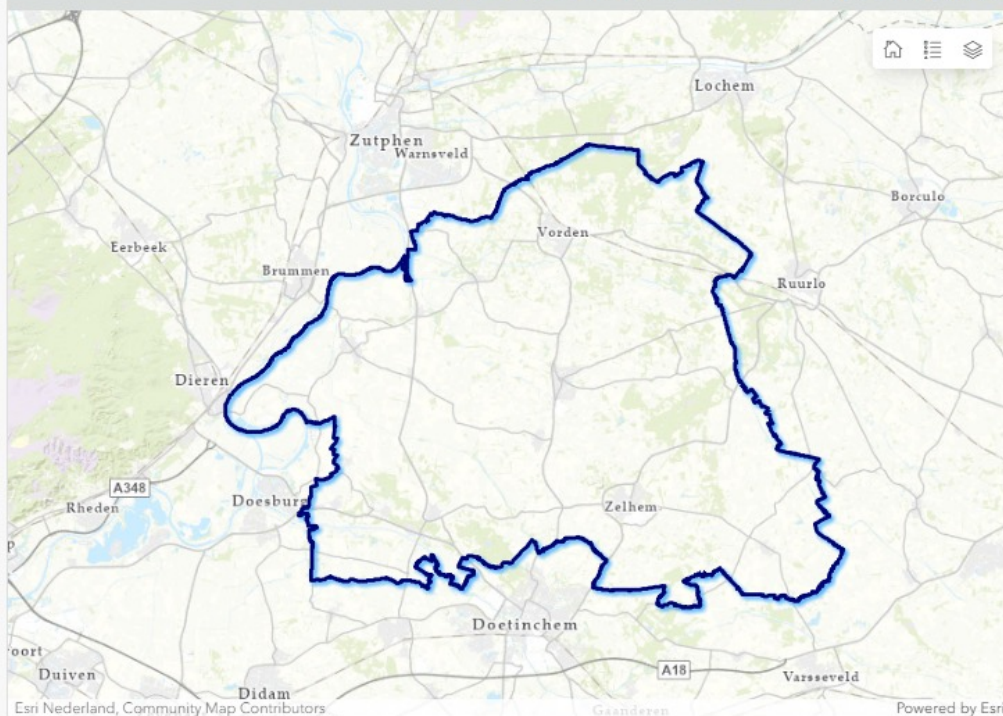
Level 1

Level 2

Level 3

Level 4

Na inzoomen worden de landschapselementen op de kaart getoond.



Esri Nederland, Community Map Contributors

Glanderen

Powered by Esri

Kaart

Gebieden vergelijken

Groenblauwe dooradering - een bruto nulmeting

Een interactief inzicht in de analysesresultaten van landschapselementen op basis van satellietbeelden



Filters

Toelichting op de rekenmethode

Gemeente

Geen gemeente geselecteerd

Groene/blauwe elementen

Blauw

Groen

Landschapstype

Geen landschapstype geselecteerd

Dooradering landelijk gebied



Oppervlakte van elementen

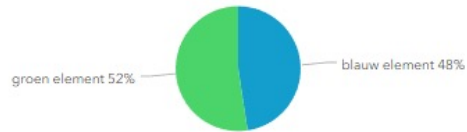
Binnen de toegepaste filtering

23.549 ha

Totale oppervlakte van het geselecteerde gebied: 314.257 ha

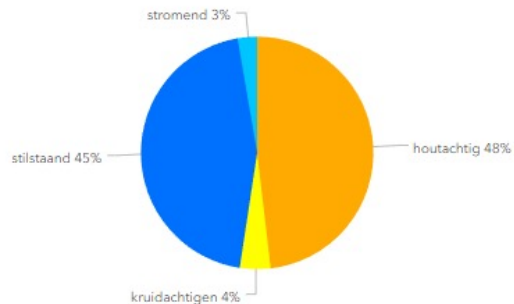
Oppervlakte verdeling groen en blauw

Binnen de toegepaste filtering



Oppervlakte verdeling

Binnen de toegepaste filtering



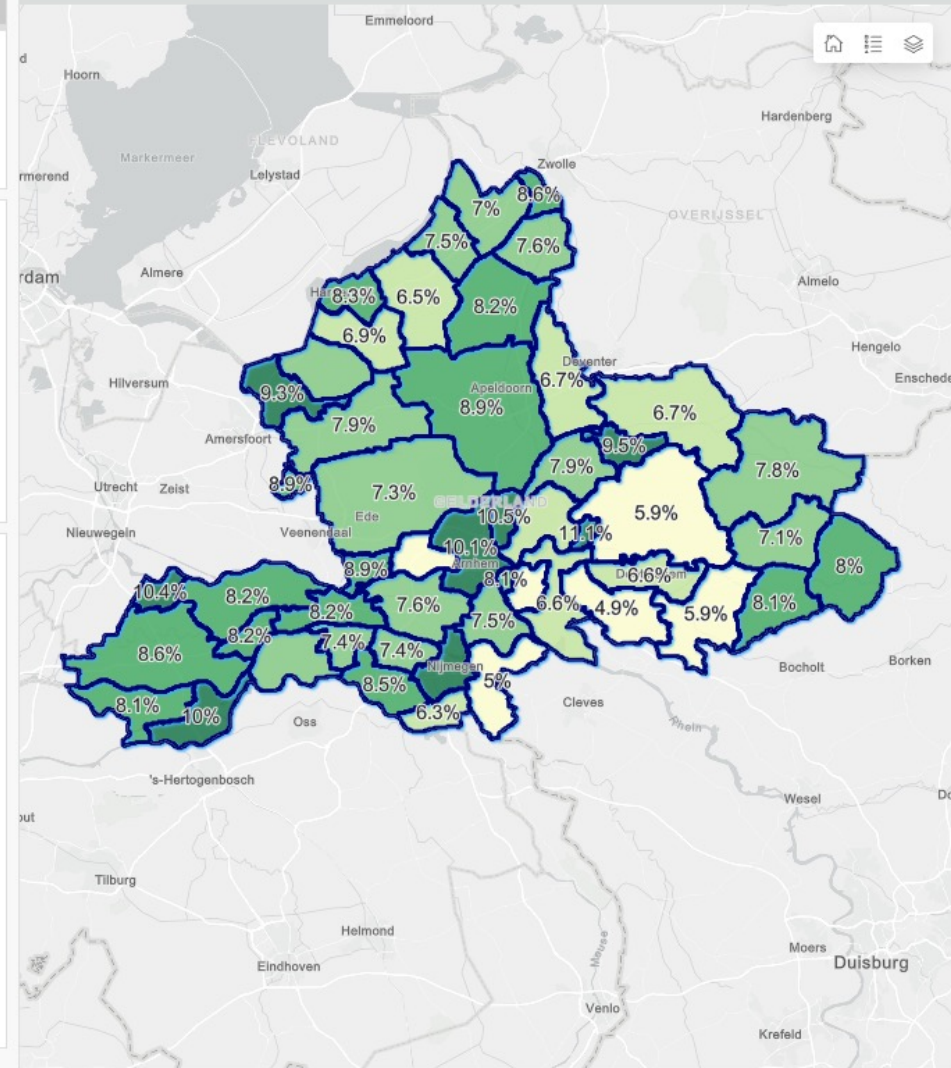
Level 1

Level 2

Level 3

Level 4

Na inzoomen worden de landschapselementen op de kaart getoond.



Land NRW, Kadaster, Esri, HERE, Garmin, Foursquare, FAO, METI/NASA, USGS

Powered by Esri

Conclusies

- Definities spelen een grote rol bij totstandkoming van percentage groenblauwe dooradering.
- Landelijke eenduidigheid over definities nodig
- Kwantiteit vs. kwaliteit

Hoe nu verder?

- Kwaliteitskenmerken toevoegen
- Analyse naar percentage groenblauwe dooradering is door automatisering eenvoudig te reproduceren met nieuwere, actuele data.
- Monitoring over meerdere jaren?
- Dashboard delen met gemeenten (data is nu al beschikbaar en wordt o.a. door gemeente Wageningen gebruikt).



Vragen?



≡ provincie
Gelderland