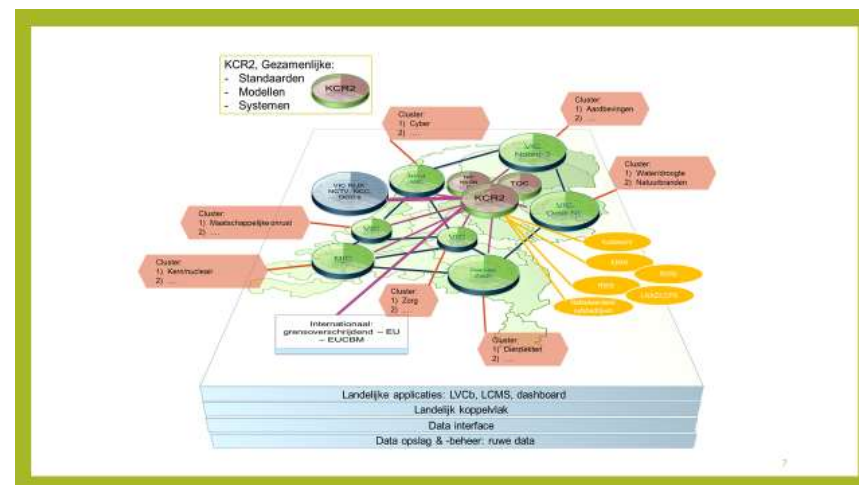
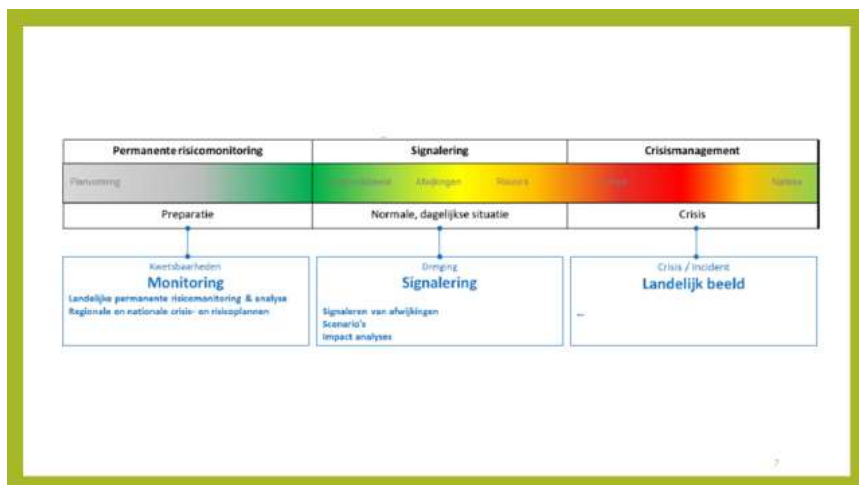




GEO informatie in het VIK

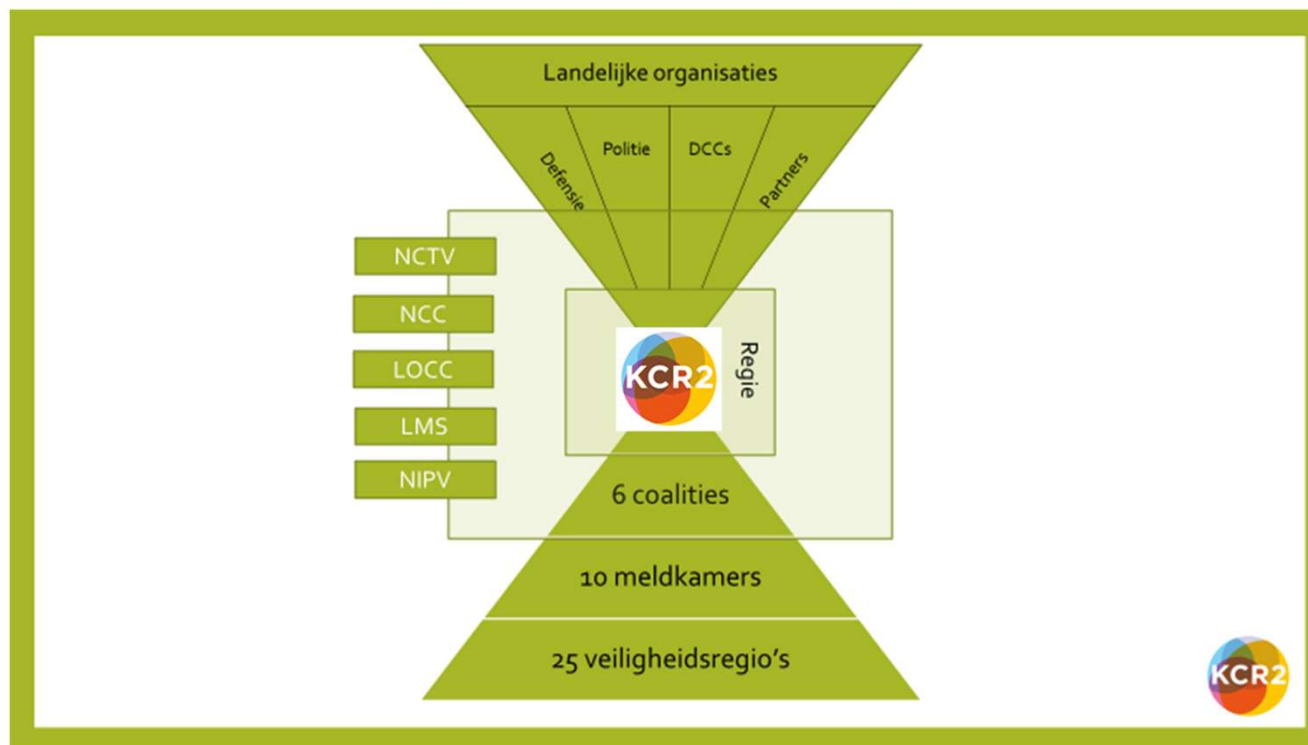
Presentatie voor het gebruikersoverleg grootschalige topografie

29 maart 2023



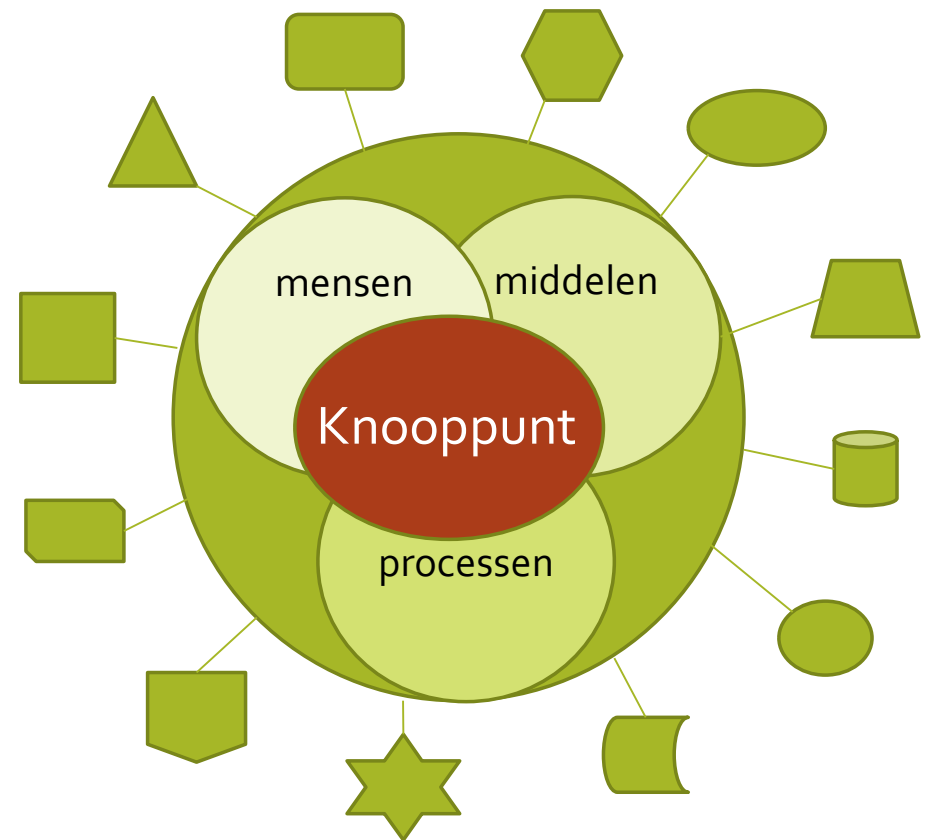
Informatiegestuurde veiligheid

Kwetsbaarheden	Dreigingen			Incident / Crisis	
planvorming	veiligheidsbeeld	afwijkingen	risico's	crisis	nafase



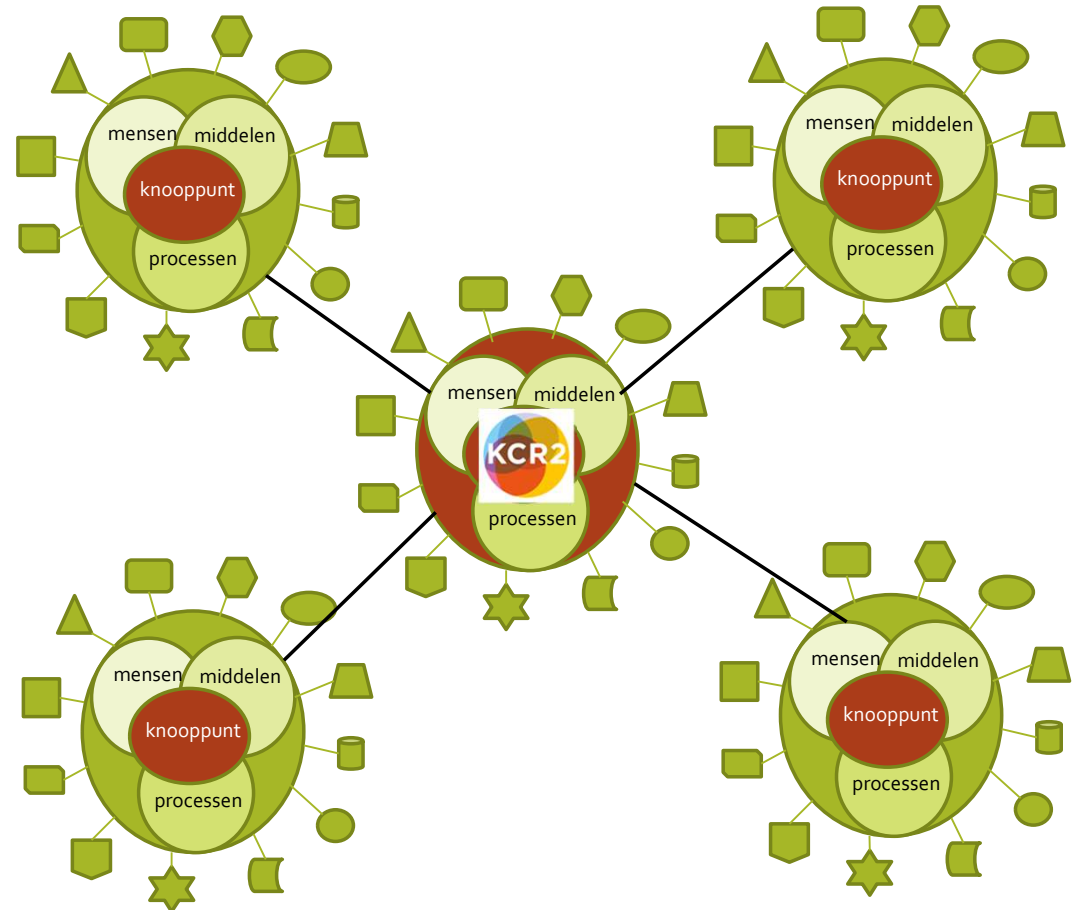
Het Veiligheidsinformatie Knooppunt (VIK)

- Iedere regio richt een eigen informatieknooppunt in
- Een informatieknooppunt bestaat uit mensen, middelen en processen
- Partners zijn ook aangesloten op het informatieknooppunt
- De regio is zelf verantwoordelijk voor haar “informatiepositie”. Die informatiepositie kan worden aangevuld door capaciteit, kennis en/of informatie uit andere regio’s of van landelijke actoren

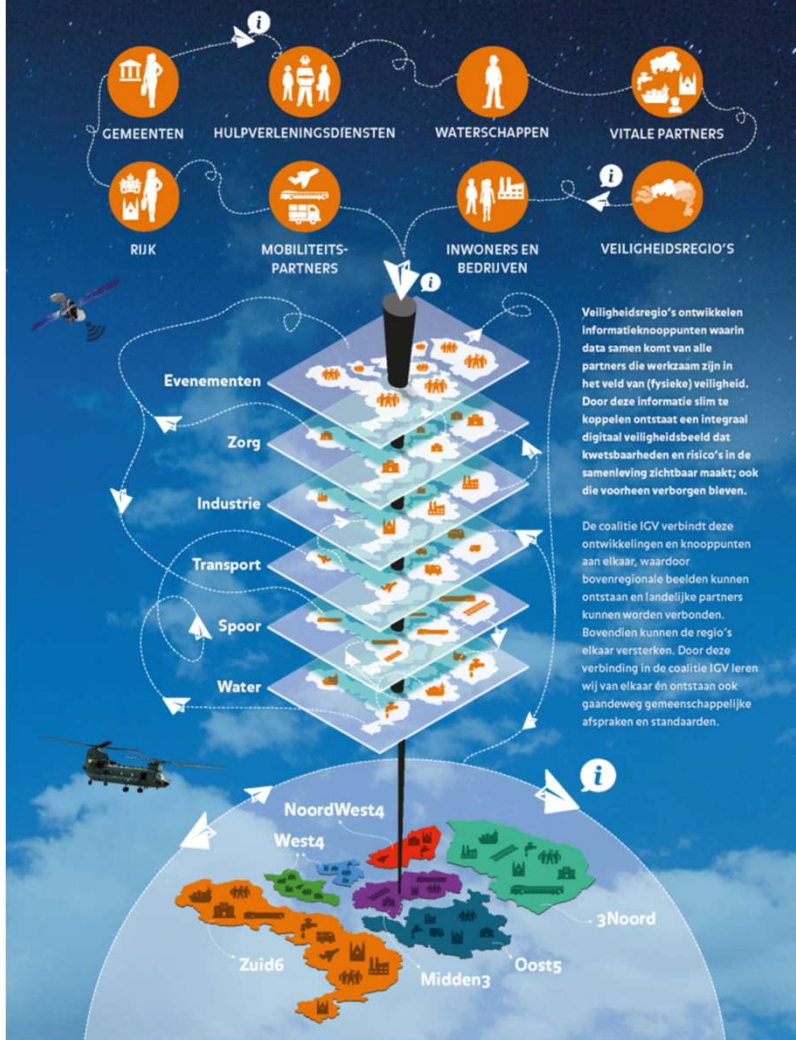


Het netwerk van knooppunten

- De verbinding tussen regio's onderling en tussen regio's en landelijke partners verloopt via een centraal knooppunt (daardoor blijft het totaal aantal verbindingen relatief beperkt)
- Binnen en vanuit het centrale knooppunt kan schaarse kennis en landelijke informatie worden ontsloten en ter beschikking worden gesteld aan de regio's. Het centrale knooppunt is in alle opzichten opschaalbaar (personeel, materieel en informationeel)



Coalitie Informatiegestuurde Veiligheid



Wat is een VIK?

Een **V**eiligheids**I**nformatie **K**nooppunt

- Een plek waar veiligheidsinformatie wordt ontsloten
- Die informatie komt van de eigen organisatie en van partners
- Die informatie blijft bij / eigendom van de bron organisatie
- Iedere partner is een informatieknoppunt in het netwerk
- De kracht zit in het samenbrengen van informatie
- In het knooppunt komen mens, IM-proces & techniek samen

Het **VIK** van een aantal regio's heeft 4 onderdelen:

- Het **IGV portal**: de landingsplaats na het inloggen
- Het **veiligheidsbeeld**: de "foto" van de situatie in de regio
- De **geo viewer**: kaartlagen op een geografische ondergrond
- **Dashboards**: grafieken en modellen
- En biedt in de nabije toekomst toegang tot andere crisisfunctionaliteiten

Het veiligheidsbeeld



Regio's
1 regio

Dreigingsniveau
Alle dreigingsniveaus

Live weergave

Aanpassen

Regels

Kolommen



De VIK viewer

01 Veiligheids Informatie Knooppunt - VIK

Veiligheidsregio Amsterdam-Amstelland

0 Zoeken... IGV

Brandweerkazernes

Legenda

Zoom naar zichtbare schaal

- Bijeenkomst
- Brandweerkazernes
- Gezondheid
- Kassen
- Industrie
- Kantoren
- Logies
- Onderwijs
- Rijksmonumenten
- WAS palen
- Winkels
- Zwembaden
- Rietendaken

BAG

IMROI

Objecten

- C2000-masten
- Antenneregister
- KRO Aanzien
- Objecttypering
- KRO Gebruik
- Objecttypering

Handelsregister

Grondgebruik

- Bestemmingsplannen
- Bodemvlakken
- Bomenkaart
- Graskaart
- Beschermede natuurmonumenten
- Cultigis landschappen
- Cultigis regio's
- Cultigis aandachtsgebieden
- Cultigis elementen
- Geomorfologische kaart
- Gewaspercelen
- Natura2000
- Natuurreservaat
- Waterwingebieden
- Waterhuishouding

MapGallery © 2017-2023

VRAA interactieve kaarten